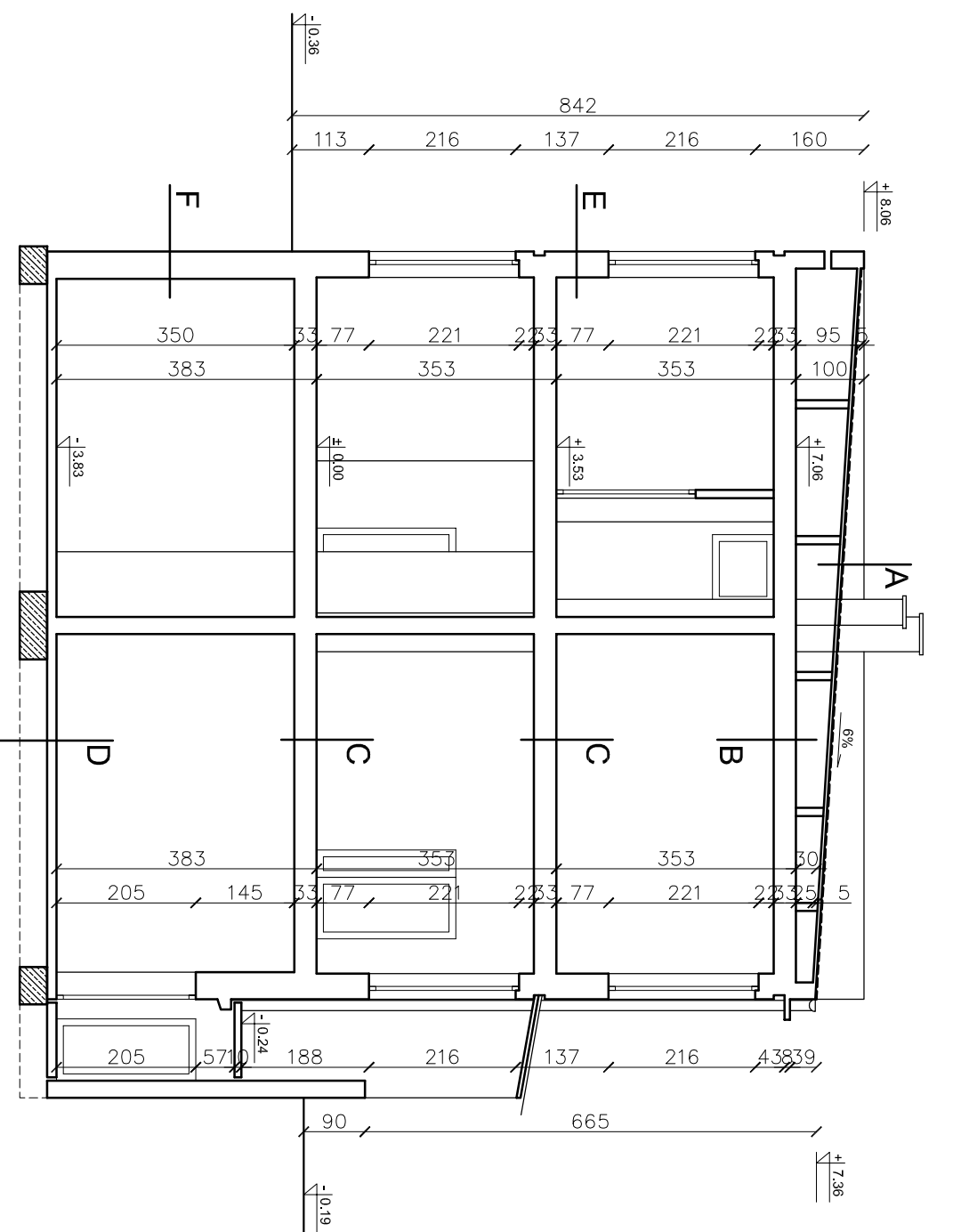



Przekrój A-A
Zespół Szkół Ogólnokształcących Specjalnych nr 7 w Gliwicach
skala 1:100



- A** 2x papa na lepku
szlichta wyrównawcza gr. 1,5 - 2 cm
płyty dytonskie 200x50x5, 140x50x5
ścianki ażurowe z cegły dziurawki lub
z pustaków z betonu komórkowego pustaki "PGS" gr. 12 cm
- B** polepa z supreny 7 cm z zatarciem gliną
płyta betonowa gr. 3 cm
strop gęstożebrowy monolityczny typu "Akemana"
- C** warstwa wykończeniowa
trocinobeton gr. 5 cm
płyta betonowa gr. 3 cm
strop gęstożebrowy monolityczny typu "Akemana"
- D** szlichta cementowa ostro zatarta
przepona płyta żelazobetonowa gr. 10 cm
3x papa na lepku
szlichta cementowa ostro zatarta gr. 1,5 cm
gruzobeton
- E** cegła ceramiczna pełna gr. 38 cm
- F** 3x papa na lepku
beton gr. 40 cm

Pracownia Architekcyjna inż. Jacek Stepien ul. Bawarna 22 27-400 Ostrowiec Sw. Pracownia Projektowa ul. Kilińskiego 49L 27-400 Ostrowiec Sw. tel/fax: (041) 265 24 64			Nr rys.: 5	Branża: Architektura	Skala: 1:100
Funkcja: Inicjator i realizator: mgr inż. arch. Zbigniew Doktor			Nr uprawnień: 227/KL/72	Podpis:	Data opracowania: MARZEC 2013
Opracował: mgr inż. Ewelina Jedlikowska					Stadium: INW
Opracował: mgr inż. arch. Zuzanna Stasurka					